

L'Associazione è nata in modo spontaneo la mattina successiva ad una notte molto triste, immaginando che tanti fiori sarebbero appassiti qualche giorno dopo, solo perché tagliati troppo presto.

L'Associazione è nata per continuare a combattere contro un nemico subdolo e vigliacco che si nasconde continuamente e, quando pensi di averlo scovato per annientarlo definitivamente, si maschera a tal punto che pensi se ne sia andato.

L'Associazione è nata per trovare l'arma migliore per identificare chiaramente il cattivo e schiacciarlo una volta per tutte, rapidamente, in modo pulito ed evitando di colpire i buoni dietro cui si sottrae alla vista.

L'Associazione è nata per tutte quelle ragazze e per tutti quei ragazzi che stanno lottando contro questo male, che vorrebbero correre fuori con i loro amici e che quando possono uscire fanno fatica anche solo a camminare.

L'Associazione è per chi ha vinto e vuole mettere a disposizione la sua esperienza per aiutare tutti quelli che la stanno combattendo.

L'Associazione è anche per chi ha perso la battaglia con la malattia.

L'Associazione è nata per tutti coloro che condividono questi propositi.

**FEDERIDE è stata costituita
a Casalecchio di Reno
il 7 aprile 2010 da
Lolli e Teo,
mamma e babbo di
Federica**

**FEDERIDE è apolitica
e non ha fini di lucro.**

**FEDERIDE è per i giovani,
in particolare gli adolescenti,
con diagnosi di
Linfoma di Hodgkin.**

**FEDERIDE desidera
contribuire alla ricerca
scientifica erogando
direttamente agli enti
di ricerca i contributi
economici necessari.**

PERCHÉ FEDERIDE?

Lolli e Teo conservano nel loro cuore l'interminabile risata felice di Federica quando le dissero dell'arrivo imminente della sua sorellina.

Tutti gli amici di Federica ricorderanno il sorriso che l'accompagnava sempre, illuminando il suo viso.

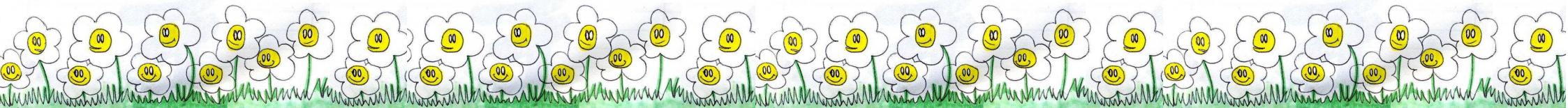
Sorridiamo al mondo ogni giorno e ridiamo tutte le volte che siamo felici!

COSE' IL LINFOMA DI HODGKIN?

È un cancro che si manifesta solitamente nei linfonodi che si ingrossano in maniera anormale, per poi propagarsi nel sistema linfatico; col tempo la malattia può raggiungere i polmoni, il fegato, le ossa e il midollo osseo.

Tra gli adolescenti dell'Europa occidentale il linfoma di Hodgkin, con un'incidenza di 3 casi su 100.000 persone all'anno, rappresenta la più frequente forma di cancro del sangue in questa fascia di età.

Quando un tumore colpisce un adolescente, la complessa fase di sviluppo è pesantemente compromessa dall'alterazione dell'aspetto fisico, causata dalle terapie e dagli effetti collaterali, dall'allontanamento dai coetanei e dalla scuola, da una nuova dipendenza dai genitori.



SOSTENERE FEDERIDE

Per effettuare donazioni a sostegno della ricerca si può utilizzare il conto corrente

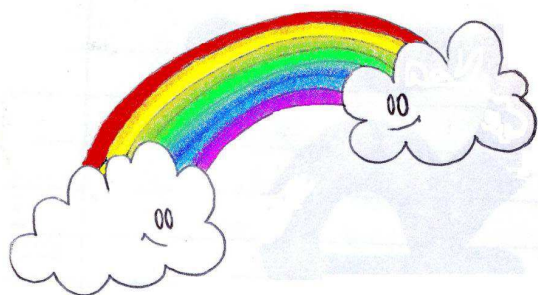
Bancario presso la Banca Popolare dell'Emilia Romagna - Agenzia. 12

IBAN IT 40 0 053870 24110 00001915868

Postale presso l'Ufficio Postale di Casalecchio di Reno

c/c/p 5908556

intestato a FEDERIDE.ONLUS



Federide Onlus

Via Baracca,3

40033 Casalecchio di Reno (BO)

Tel 0510392335

Fax: 0510392335

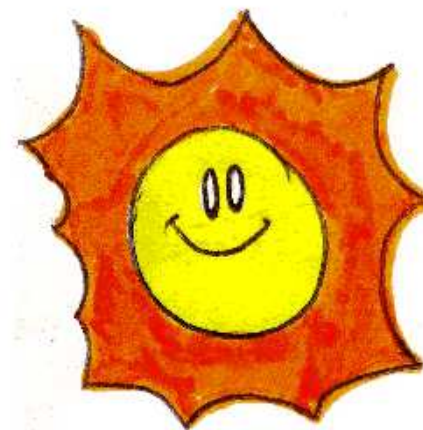
info@federide.org

www.federide.org



Codice Fiscale 91321240375

*inizia la tua
giornata con un
sorriso,
vedrai com'è
divertente girare
per strada,
in contrasto con
tutto il mondo*



Federide

*un'associazione per
sostenere la ricerca
per le cure del linfoma
di Hodgkin negli
adolescenti*

